

# Paper brut i cartró

RESIDU  
NO  
ESPECIAL

## Descripció

Inclou restes i retalls de paper i cartró brut o net, imprès o no.

## Condicions d'emmagatzematge

2 anys.

## Pictogrames



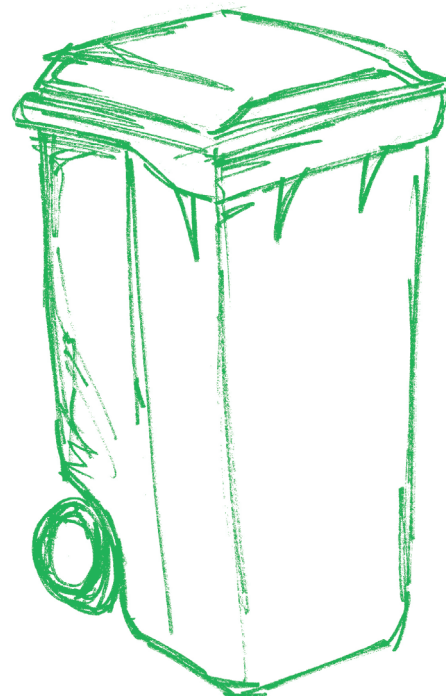
Atenció

## Indicacions de perill

**H411** Tòxic per als organismes aquàtics, amb efectes nocius duradors

## Tipus de contenidor

Contenidors blaus  
amb tapa de polietilè.



## On ho puc portar?

opció

**A**

### Deixalleries

En primer lloc, cal verificar si és possible portar el residu a la deixalleria. Es poden consultar les deixalleries aquí:

[web de Deixalleries ARC](#)

opció

**B**

### Gestors REPQ

Si aquesta via no és factible, es poden trobar gestors per a residus en petites quantitats. Es poden consultar els gestors aquí:

[web de gestors ARC](#)

# Paper brut i cartró


 RESIDU  
NO  
ESPECIAL

## L'etiqueta: imprimiu

### Instruccions d'ús

#### Dades del productor

Marcar amb el segell del centre on apareixen: nom del centre, adreça i telèfon.

Cal afegir-hi:

Data d'envasament: data inicial en què es comença a omplir el contenidor d'aquest residu

Codi de productor (CP): codi per identificar els productors o petits productors de residus especials que assigna l'Agència de Residus de Catalunya (ARC). Per donar-vos d'alta, [aquí](#).

#### Dades del gestor

Un cop s'ha decidit a quin gestor es portarà el residu (vegeu la fitxa inicial del residu On ho puc portar?), cal indicar-ne les dades: nom, adreça i telèfon.

## Etiqueta


 Generalitat  
de Catalunya



codi/s CER 200101  
**Paper brut  
i cartró**

---

*Inclou restes i retalls de paper  
i cartró brut o net, imprès o no.*

---

dades del productor/data d'envasament/CP	dades del gestor



**H411** Tòxic per als organismes aquàtics, amb efectes nocius duradors


 Atenció





codi/s CER 200101



Generalitat de Catalunya

# Paper brut i cartró

*Inclou restes i retalls de paper i cartró brut o net, imprès o no.*



dades del productor/data d'envassament/CP

dades del gestor



H411 Tòxic per als organismes aquàtics, amb efectes nocius duradors

Atenció